



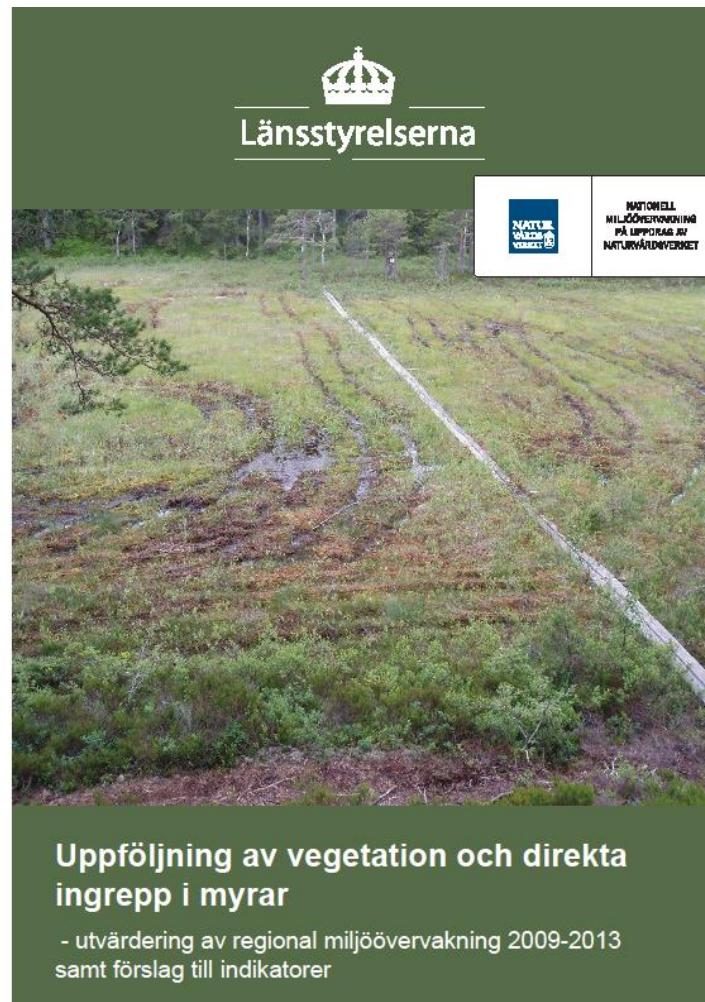
Sveriges lantbruksuniversitet  
Swedish University of Agricultural Sciences

# Regional uppföljning av våtmarker

Programperioden 2015 - 2020

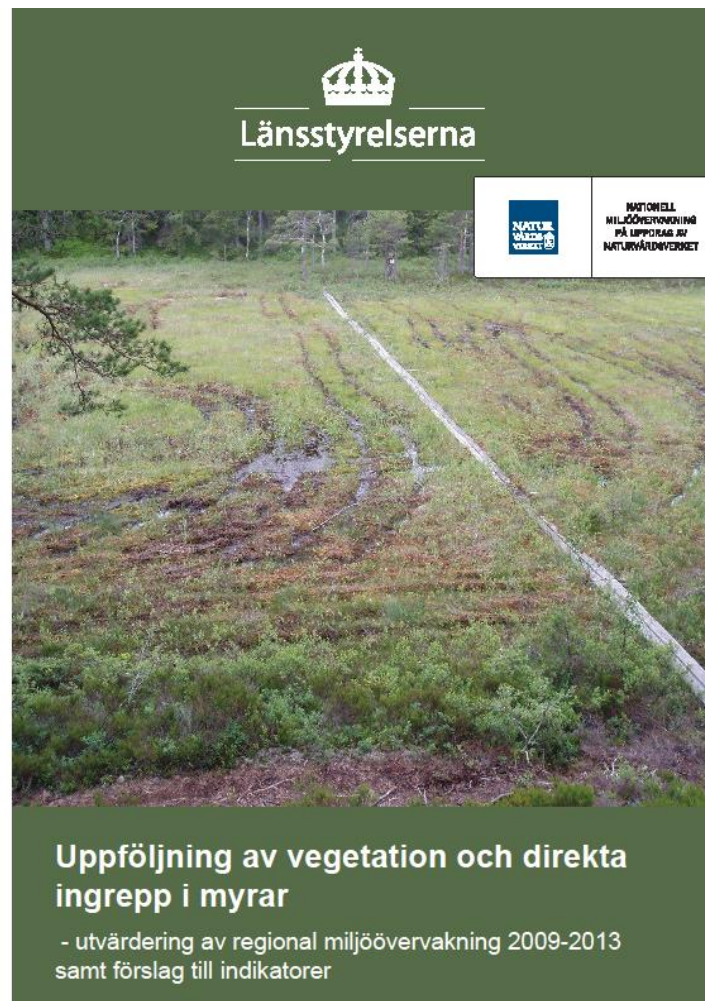
# Utvärdering och förslag till ny metodik

- Samordning med den regionala miljöövervakningens programperioder om sex år



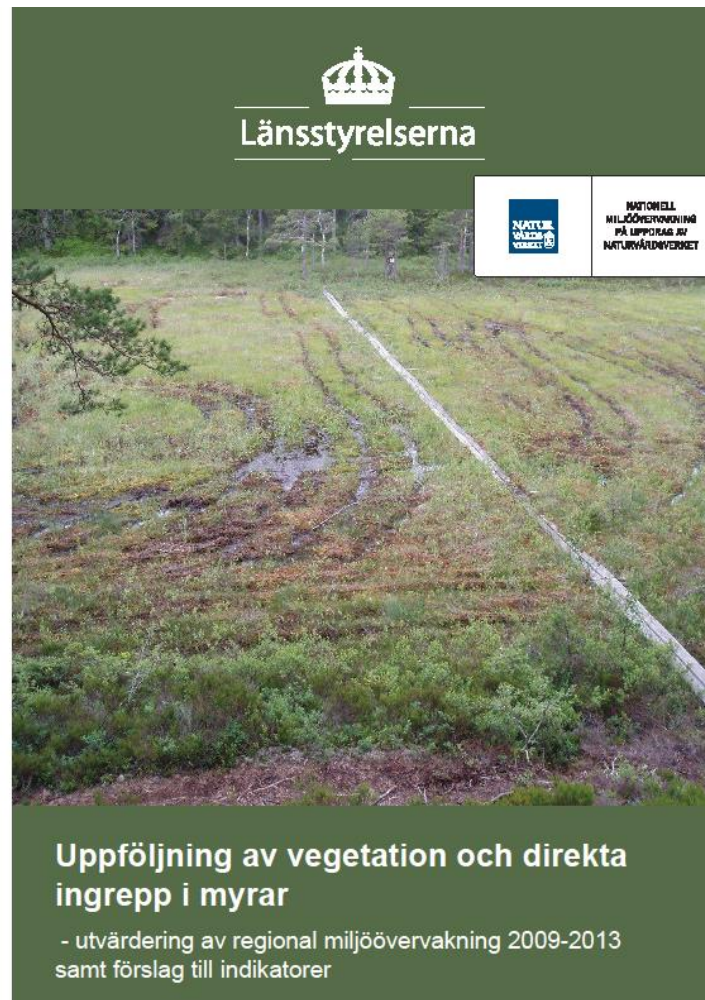
# Utvärdering och förslag till ny metodik

- Samordning med den regionala miljöövervakningens programperioder om sex år
- Utökar till att gälla samtliga våtmarkstyper



# Utvärdering och förslag till ny metodik

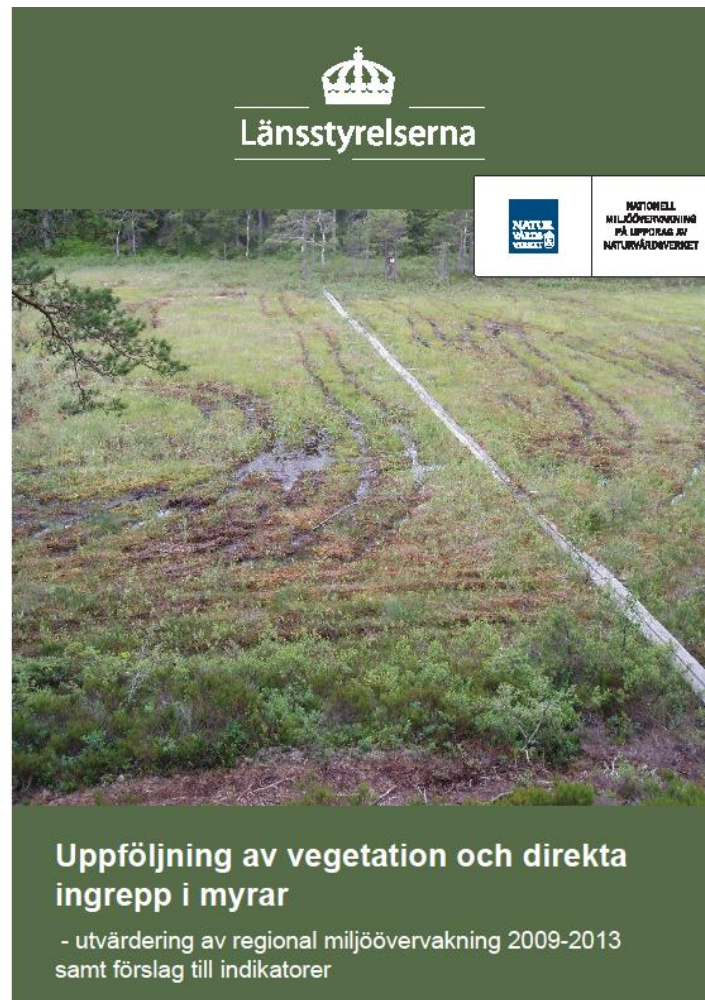
- Samordning med den regionala miljöövervakningens programperioder om sex år
- Utökar till att gälla samtliga våtmarkstyper
- Översiktlig kartering i flygbilder





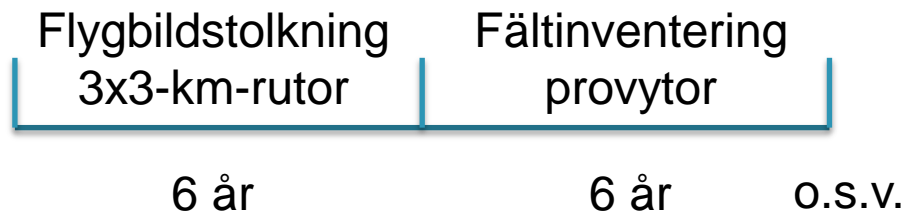
# Utvärdering och förslag till ny metodik

- Samordning med den regionala miljöövervakningens programperioder om sex år
- Utökar till att gälla samtliga våtmarkstyper
- Översiktlig kartering i flygbilder
- Detaljerad uppföljning av öppna våtmarker (< 60 % krontäckning) i flygbilder och fält



# Utvärdering och förslag till ny metodik

- Samordning med den regionala miljöövervakningens programperioder om sex år
- Utökar till att gälla samtliga våtmarkstyper
- Översiktlig kartering i flygbilder
- Detaljerad uppföljning av öppna våtmarker (< 60 % krontäckning) i flygbilder och fält
- Flygbildstolkning och fältinventering alternerar varandra



# Flygbildstolkning 2015 - 2020

- Indelning av våtmarkstyper i enlighet med VMI





# Flygbildstolkning 2015 - 2020

- Indelning av våtmarkstyper i enlighet med VMI
- Underindelning i hydrotopografisk myrtyp





# Flygbildstolkning 2015 - 2020

- Indelning av våtmarkstyper i enlighet med VMI
- Underindelning i hydrotopografisk myrtyp
- Indelning m.a.p. träd- och busktäckning



# Flygbildstolkning 2015 - 2020

- Indelning av våtmarkstyper i enlighet med VMI
- Underindelning i hydrotopografisk myrtyp
- Indelning m.a.p. träd- och busktäckning
- Flygbildstolkning av fysionomisk myrtyp inom provytor





# Flygbildstolkning 2015 - 2020

- Indelning av våtmarkstyper i enlighet med VMI
- Underindelning i hydrotopografisk myrtyp
- Indelning m.a.p. träd- och busktäckning
- Flygbildstolkning av fysionomisk myrtyp inom provytor
- Linjära ingrepp karteras inom och i kanten av en våtmark (inkl. anslutande diken)





# Flygbildstolkning 2015 - 2020

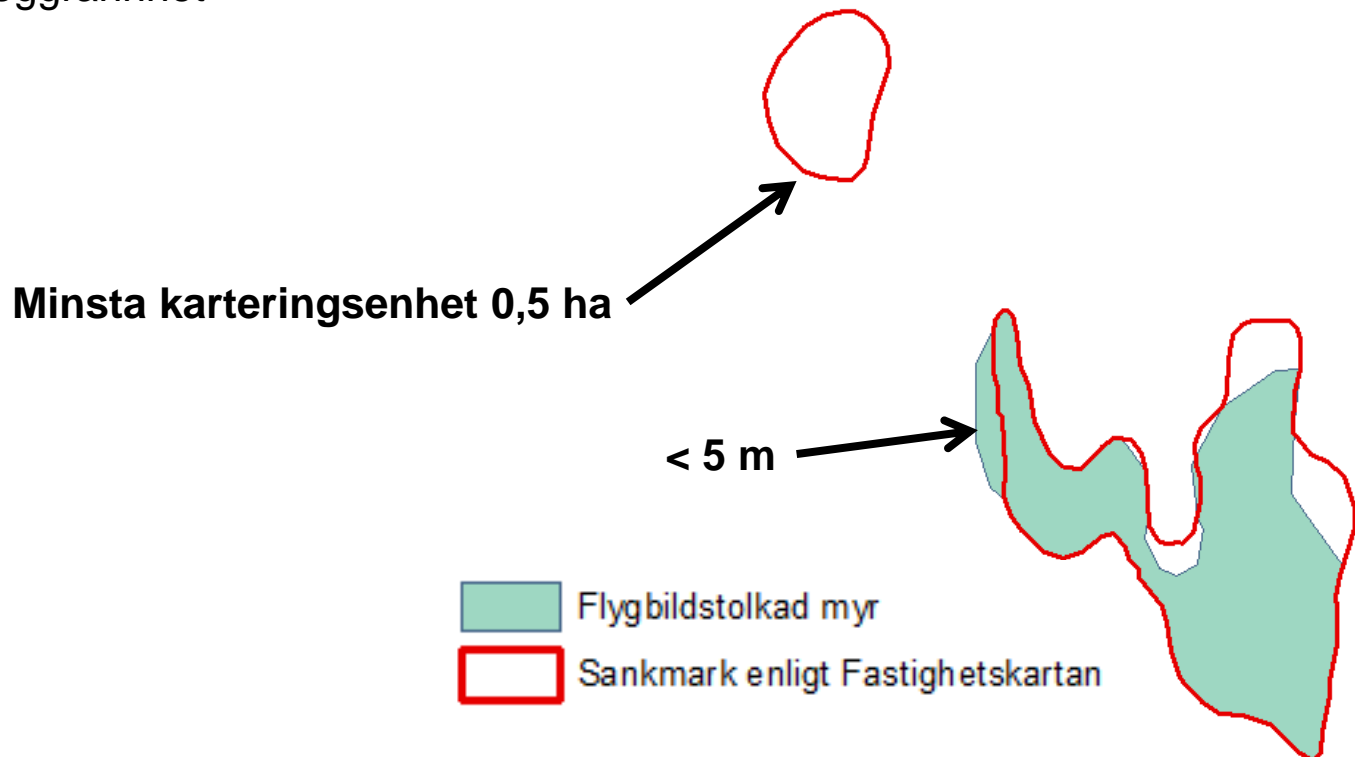
- Indelning av våtmarkstyper i enlighet med VMI
- Underindelning i hydrotopografisk myrtyp
- Indelning m.a.p. träd- och busktäckning
- Flygbildstolkning av fysionomisk myrtyp inom provytor
- Linjära ingrepp karteras inom och i kanten av en våtmark (inkl. anslutande diken)
- Tillbakablick i flygbilder från 1980-talet (bruttoavgränsning; linjära ingrepp)



# Översyn av befintligt underlag

Bruttomängden våtmarker

- Komplettering – samtliga våtmarker i 3x3-km-rutorna
- Lägesnoggrannhet



# Översyn av befintligt underlag

## Underindelning

- Indelning i markslag

### **Semiakvatisk mark utom skog**

Torvbildande mark (myr) utom stränder

Torvbildande mark (myr) vid stränder

Icke-torvbildande mark utom stränder

Icke-torvbildande mark vid stränder

### **Semiakvatisk mark med skog**

...utan tydliga spår av skogsbruk

...med tydliga spår av skogsbruk

...av igenväxningskaraktär



# Översyn av befintligt underlag

## Underindelning

- Indelning i markslag
- Indelning av torvbildande mark utom skog i hydrotopografisk myrtyp (VMI:s indelningssystem)

### Semiakvatisk mark utom skog

Torvbildande mark (myr) utom stränder

Torvbildande mark (myr) vid stränder

Icke-torvbildande mark utom stränder

Icke-torvbildande mark vid stränder

Plant kärr  
Limnogen kärr  
Sluttande kärr  
Backkärr  
Strängflarkkärr  
Kraftigt påverkat kärr  
Platåmosse  
Kupolmosse  
Sluttande högmosse  
Svagt välvd mosse  
Nätmosse  
Terrängtäckande mosse  
Kraftigt påverkad mosse  
Strängblandmyr  
Mosaikblandmyr  
Palsmyr  
Svårbedömd myrtyp

# Översyn av befintligt underlag

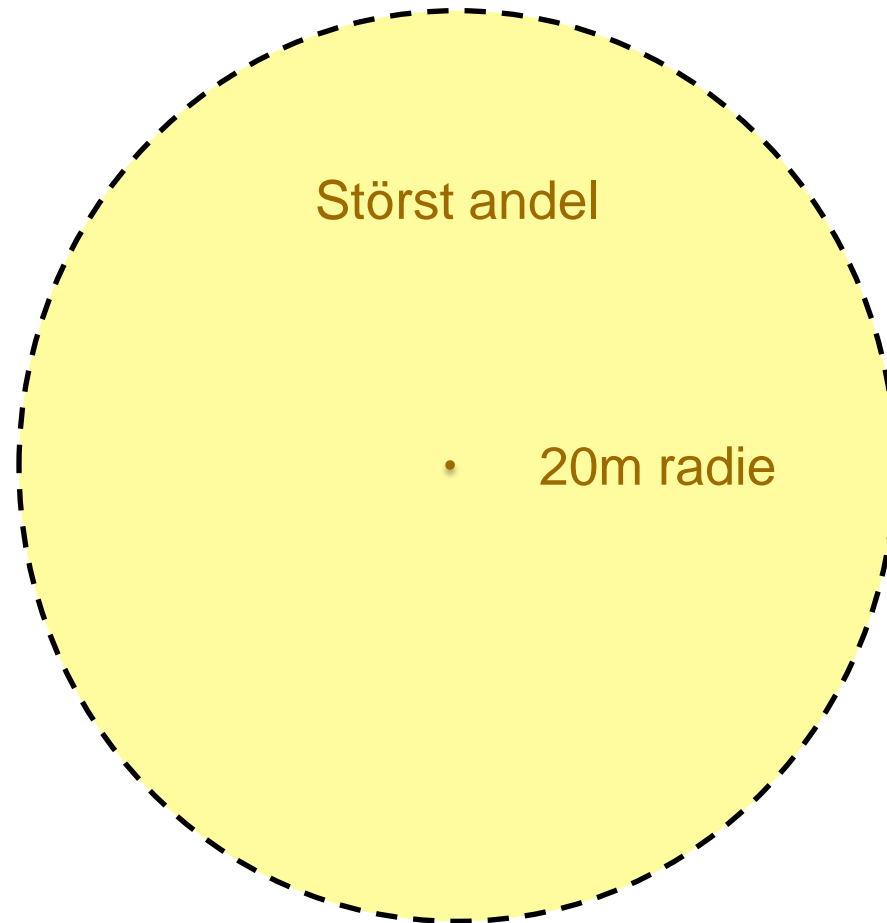
## Underindelning

- Indelning i markslag (undertyper)
- Indelning i hydrotopografisk myrtyp i enlighet med VMI:s indelningssystem
- Indelning med avseende på träd- och busktäckning



# Fysionomisk myrtyp i provytor

- Ristuvevegetation
- Fastmatta
- Mjukmatta
- Lösbotten
- Flarkgöl
- Göl
- Sumpkärr

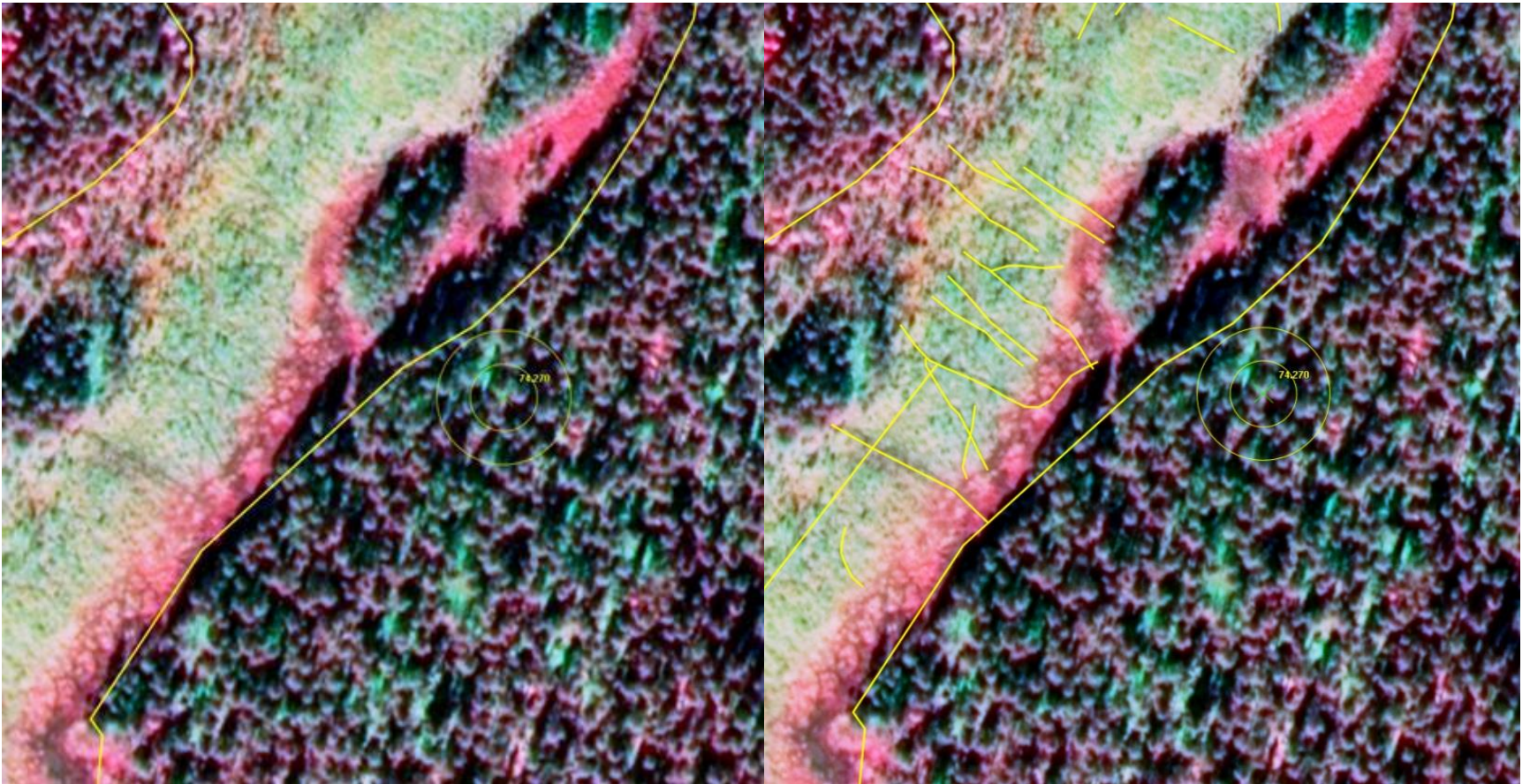




# Linjära ingrepp

- Diken, < 2 m breda
- Diken, > 2 m breda (inkl. smala torvuttag)
- Stigar/leder
- Spår av motorfordon (enkla; dubbla; osäkert)
- Anlagda vägar/järnvägar
- Vägkanter/järnvägskanter
- Kant mot påverkad våtmark
- Svårtolkade linjeobjekt
- In- och utlopp

# Exempel: hjulspår (enkla)





Sveriges lantbruksuniversitet  
Swedish University of Agricultural Sciences

**Tack!**