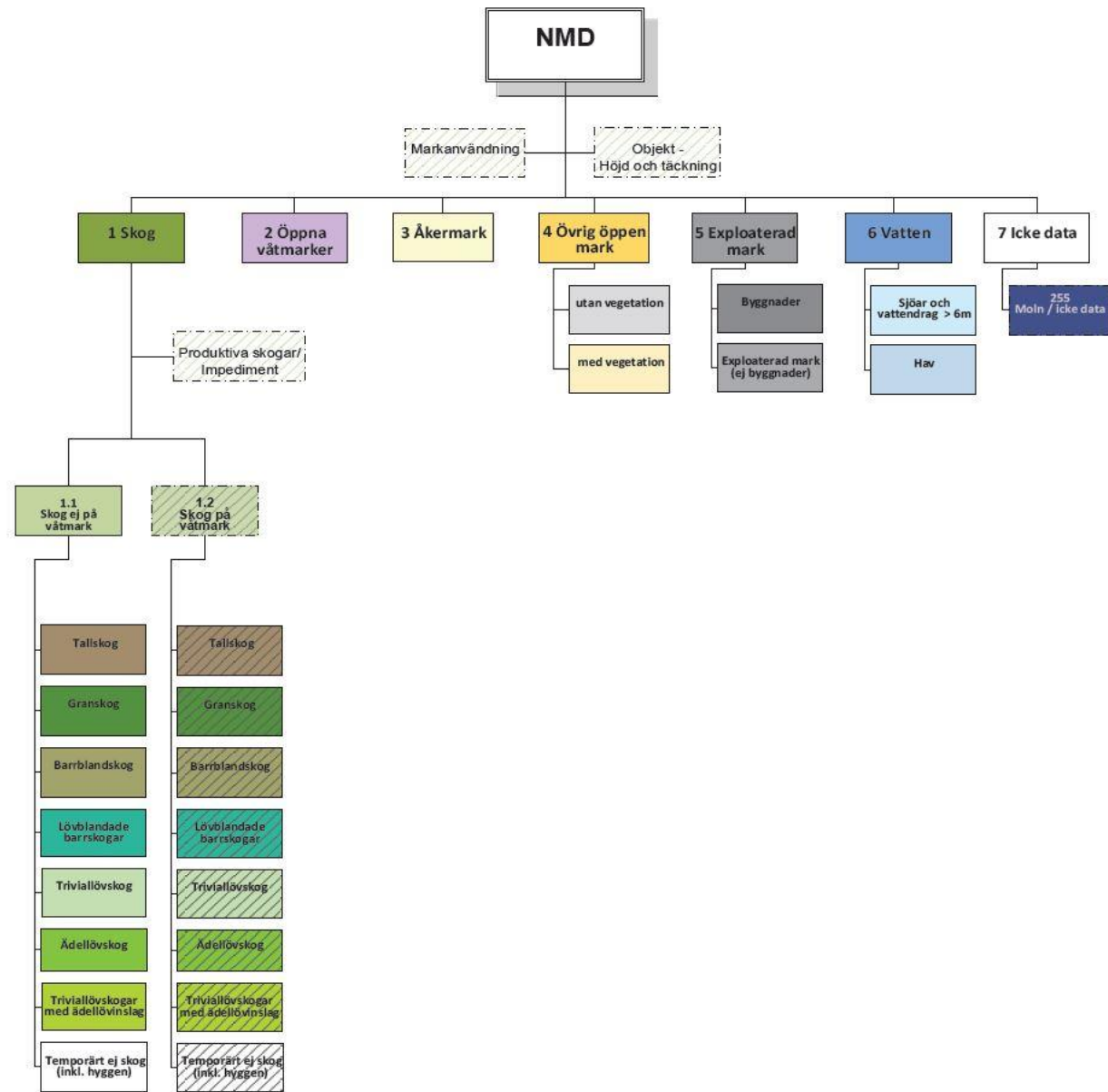


Nationell och regional miljöövervakning av våtmarker

- Satellitbaserad övervakning - planer för nytt omdrev
- Övrig nationell våtmarksövervakning
- Regionala programmet som komplement till den nationella övervakningen?

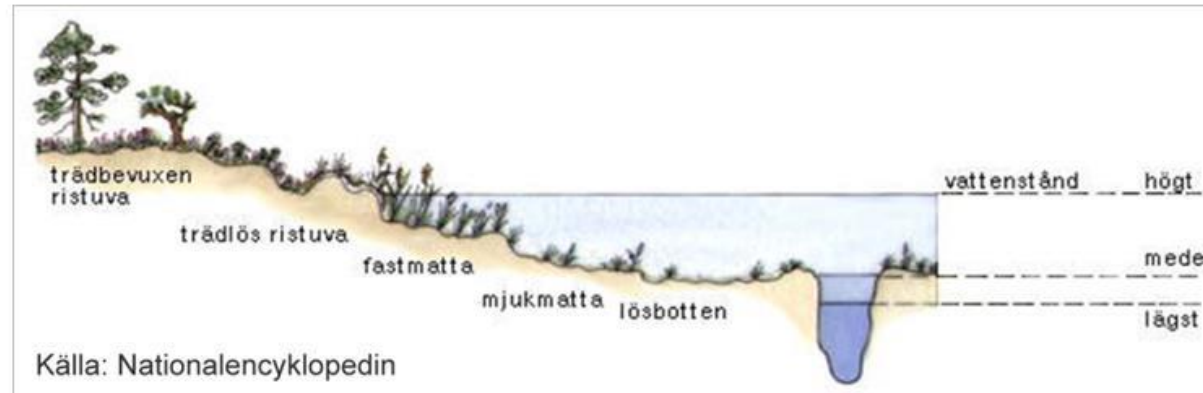


Öppen våtmark i NMD

Förslag

- **2.1 Öppen myr**

Våtmarker med en aktivt torvbildande vegetation kallas myrar.



- **2.2 Övrig öppen våtmark**

2.1 Öppen myr

Förslag

Indelning vid torvförekomst:

- Buskkärr
- Ristuvemyr
- Fastmattemyr mager
- Fastmattemyr frodig
- Mjukmattemyr mager
- Mjukmattemyr frodig
- Lösbotten mager
- Lösbotten frodig
- Sumpkärr



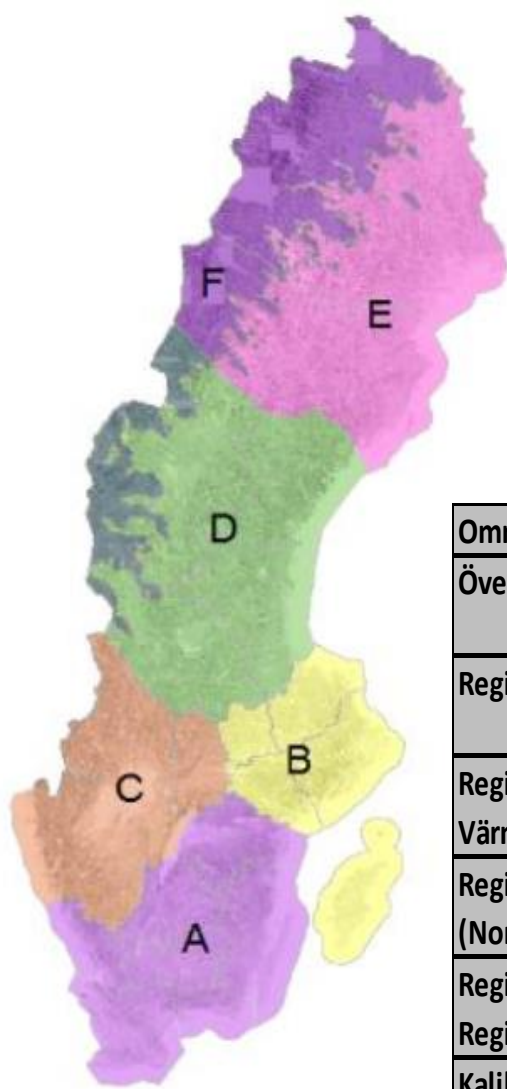
2.2 Övrig öppen våtmark

Förslag

Föreslagen indelning:

- Buskdominerad öppen våtmark
- Risdominerad öppen våtmark
- Gräs/örtdominerad öppen våtmark
 - Vassdominerad öppen våtmark
 - Frodig gräs/örtdominerad öppen våtmark
 - Övrig gräs/örtdominerad öppen våtmark
- Mossdominerad öppen våtmark
- Vegetationsfattig öppen våtmark

- Nomenklaturen har använts i olika delar av Sverige t ex i Vegetationskartan, (NILS och Remil?). Myren är indelad m a p fuktighet, bärighet och frodighet. Indelningen är användbar för naturvårdsändamål, zoologi och skogsbruk.
- Klasserna har potential att översättas till "brännbarhetsklasser" enligt MSB:s våtmarksintressen.

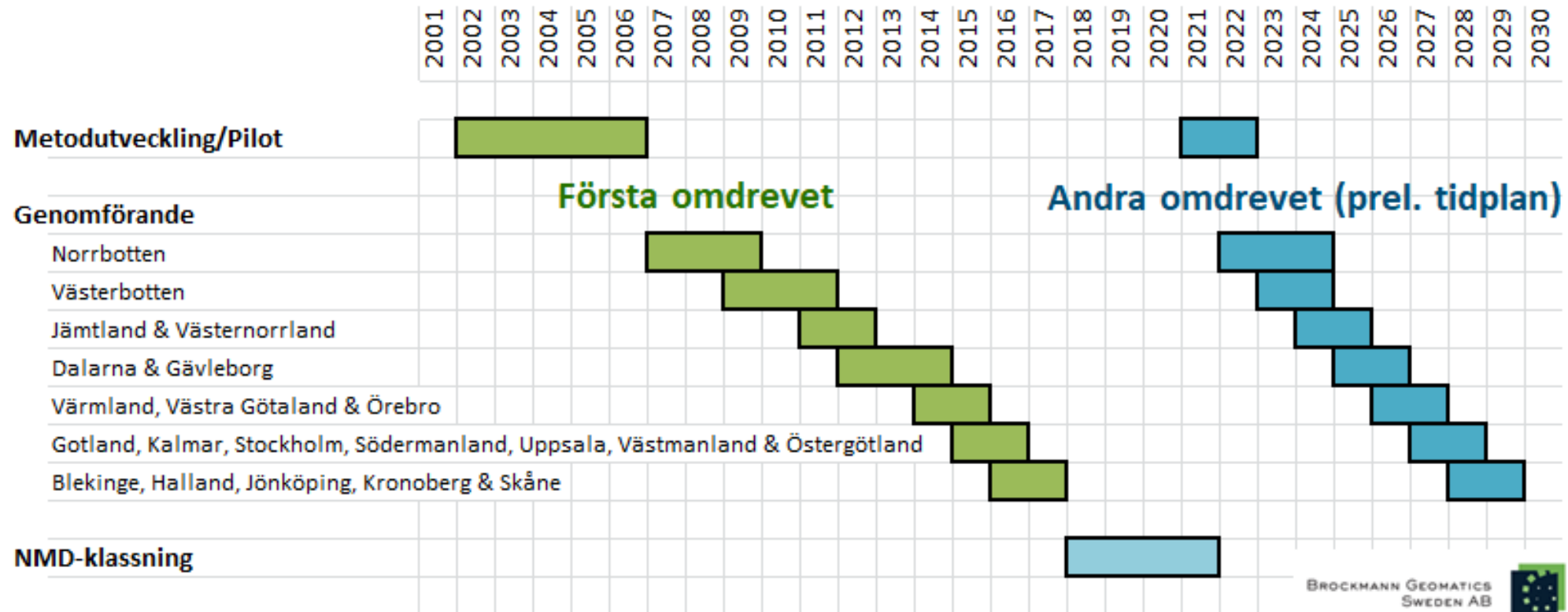


Område	Delområde	Aktiviteter 2018	Aktiviteter 2019	Aktiviteter 2020	Aktiviteter 2021
Övergripande	Öppen myr	Förslag nomenklatur	Nomenklatur		
	Övrig öppen våtmark		Nomenklatur		
Region B + Region C (Värmland)	Öppen myr	Prep./Utv./Kartering	Kval.förb.	Kval.förb.	Kval.förb./Leverans
	Övrig öppen våtmark		Prep./Utv./Kartering	Kval.förb.	Kval.förb./Leverans
Region A + Region C (förutom Värmland)	Öppen myr		Prep./Kartering	Kval.förb.	Kval.förb./Leverans
	Övrig öppen våtmark		Prep./Utv./Kartering	Kval.förb.	Kval.förb./Leverans
Region D (Jämtland) + Region E (Norrbotten)	Öppen myr			Prep./Kartering	Kval.förb./Leverans
	Övrig öppen våtmark			Prep./Kartering	Kval.förb./Leverans
Region D (förutom Jämtland) + Region E (förutom Norrbotten)	Öppen myr				Prep./Kartering/Leverans
	Övrig öppen våtmark				Prep./Kartering/Leverans
Kalibrering/utvärdering mm	Öppen myr	Flygbildstolkning/fält	Flygbildstolkning/fält	Flygbildstolkning/fält	Flygbildstolkning/fält
	Övrig öppen våtmark	Flygbildstolkning/fält	Flygbildstolkning/fält	Flygbildstolkning/fält	Flygbildstolkning/fält

2018

- En viktig del i arbetet under 2018 har varit val av > 10 testområden som fångar in olika myrtypers variationer samt inventering och preparering av satellitdata och detaljerade höjdmodeller.

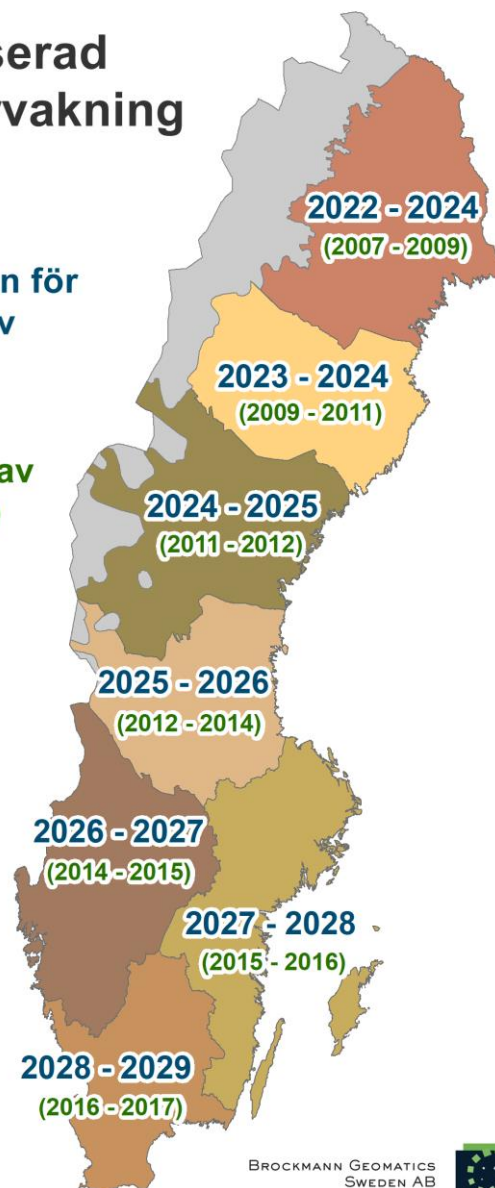
Satellitbaserad våtmarksövervakning



Satellitbaserad våtmarksövervakning

Preliminär tidplan för
genomförande av
andra omdrevet

(Genomförande av
första omdrevet)



Övrig nationell våtmarksövervakning

- Klimatrelaterad övervakning av palsmyrar
- Biogeografisk uppföljning. Källor och Agkärr.
- Våtmarker i NILS

Våtmarker i NILS?

”Utökning av NILS

Förstärkning av landskapsövervakning för trädklädda våtmarker i hela landet och för våtmarker i den alpina regionen. Ett utvecklingsuppdrag ges till SLU Skoglig resurshushållning att förstärka datainsamlingen inom NILS för trädklädda våtmarker. I uppdraget bör även ingå att utvärdera informationsvärdet av den pågående förtätningen av NILS på högre altituder i fjällen. Om utvecklingsinsatserna leder till önskat resultat föreslås ett nytt delprogram ”Våtmarker i NILS-programmet” skapas inom programområde Våtmark.”

Källa: Naturvårdsverket, 2019: Våtmark. Revision av nationell miljöövervakning.

Regionala programmet som komplement till den nationella övervakningen?