

Infrastruktur och gräsmarker

13 februari 2013
Falun



TRAFIKVERKET

Vad jag ska ta upp

- Historisk tillbakablick hur TRV har jobbat med artrika miljöer inom väg och järnväg
- Trend för de artrika vägmiljöerna
- TRV arbete med mål och ambitionsnivåer map artrika miljöer
- Kommande arbete
- Sammarbets områden

Artrika vägmiljöer

- **Artrika vägmiljöer inventerades på 90-talet**
 - Denna inventerings gjordes olika från att förutsättningslöst finna alla artrika miljöer inom en region till att bara hitta ett visst antal
 - Dessa objekt ligger fortfarande till grund för anpassad skötsel av artrika vägmiljöer
- **Region väst har gjort senare och mer noggrannare inventeringar som ligger till grund för skötsel**



Artrika vägmiljöer

- **Inventerade kärlväxter**
- **Senare års mer sporadiska inventeringar har visat att det finns även värden knutan till insekter. Det är dock mindre känt var värdena finns**



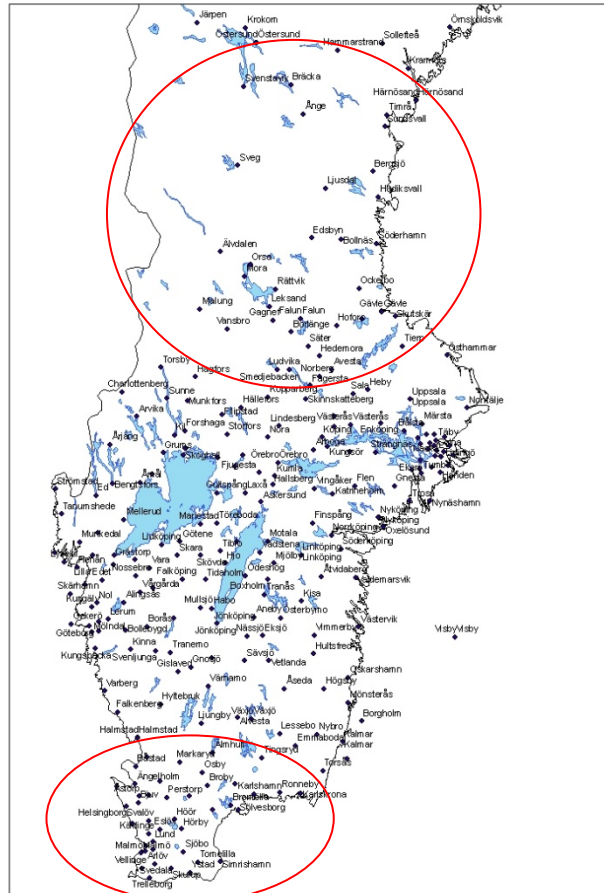
Artrika järnvägsmiljöer

- **Artrika järnvägsmiljöer**
 - Började inventeras 2008



Artrika järnvägsmiljöer

Inventerade områden
Stationer
Linjer



Artrika järnvägsmiljöer

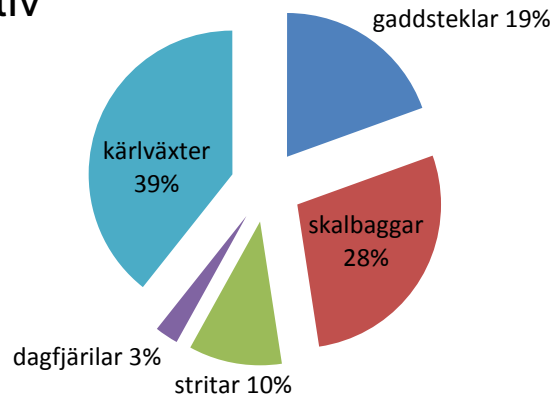
- **Inventerade artgrupper**

- Kärlväxter
- Gaddsteklar
- Dagfjärilar
- Skalbaggar
- Stritar
- Mossor
- Lavar



Artrika järnvägsmiljöer

- **Funna värden på ca 100 stationer**
 - Stor artrikedom ca 2500 olika arter
 - 110 stycken rödlistade arter
 - 20 stycken av dessa finns med i åtgärdsprogram för hotade arter
 - 2 arter omfattas av EU:s art och habitat direktiv



Gemensamt mellan väg och järnväg

- **Stor variation mellan olika objekt**
- **Stor variation inom en station och längs en viss vägsträcka**
- **Extensivt brukade miljöer med störning**

Skillnader mellan väg och järnväg

väg

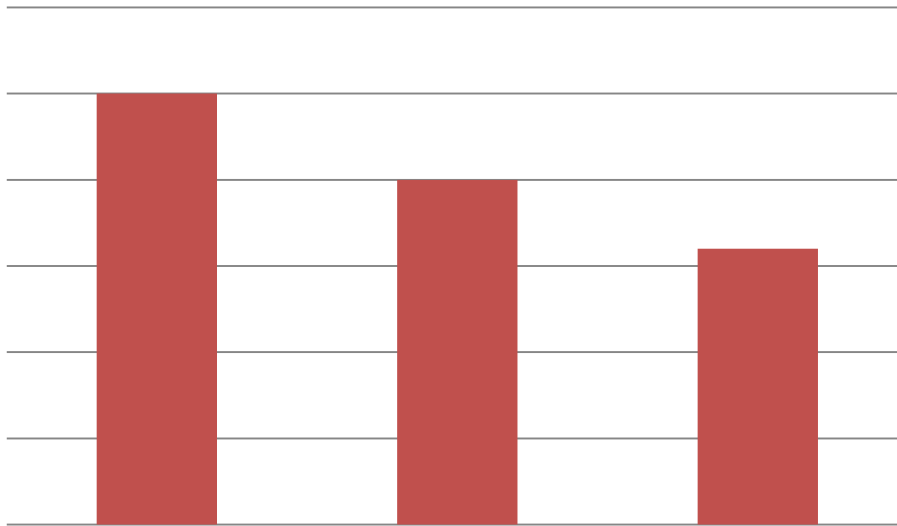
- **Värdena påverkas i stor utsträckning av det omkringliggande landskapet**
- **Skötsel i drift**

järnväg

- **Stationerna är egna biotoper**
- **Skötsel ej i drift**

Uppföljning av artrika vägmiljöer i region mitt

**förlust av artrika vägmiljöer med
20 % mellan 90 talet till 2001 och
ytterligare 20 % till 2012**



Orsakerna är många

- **skötselbesparingar**
- **teknik**
- **felaktiga rekommendationer**

Trafikverkets ambitionsnivå m.a.p. artrika miljöer

- Regeringsuppdrag där trafikverket ska ta fram leveransindikatorer för viktiga samhällsfunktioner
 - 6 olika leveranskvalitéer där ett är miljö och hälsa
- Regeringen har fattat beslut om att en leveransindikator ska omfatta andel av TRV infrastruktur som är landskapsanpassad
- TRV tar fram kriterier för vad som är landskapsanpassat där mål och mått av dessa ska framgå tydligt
- Idag finns det inget mål för artrika miljöer men TRV utgår från en ambitions att de ska bibehållas och ökas
- inom kriterierna kommer det högst troligt finnas med kriterier för artrika miljöer

Pågående och kommande arbete inom TRV

- Hålla ordning på var de artrika miljöerna finns
 - Upprätta miljöwebb lanskap
- Hitta fungerande skötselregimer
- Styra upp interna rutiner hur TRV ska jobba med artrika miljöer
 - Vilken inventeringsmetod gäller
 - Vilket underlagsmaterial ska finnas inför upphandling av skötsel

Kommande arbete tillsammans med övriga naturvårdsaktörer

- landskapsanalyser
- Uppföljning av skötseln
 - Samarbete med LILLNILS