



Sveriges lantbruksuniversitet
Swedish University of Agricultural Sciences

Metodikalternativ för gräsmarker

Utvecklingsprojekt för norra Sverige 2012

Förslag till gräsmarkstyper

1. Gräsbevuxen åkermark + tidigare åkermark

- Åkermark med permanent bete/slätter
- Ohävdad åkermark och träda
- Obrukad/igenväxande tidigare åkermark (<60% krontäckning)

2. Betes- och slättermark

- Hävdad betes- och slättermark
- Ohävdad/igenväxande betes- och slättermark (<60% krontäckning)

3. Strandängar

- Hävdad strandäng
- Ohävdad strandäng (<60% krontäckning)

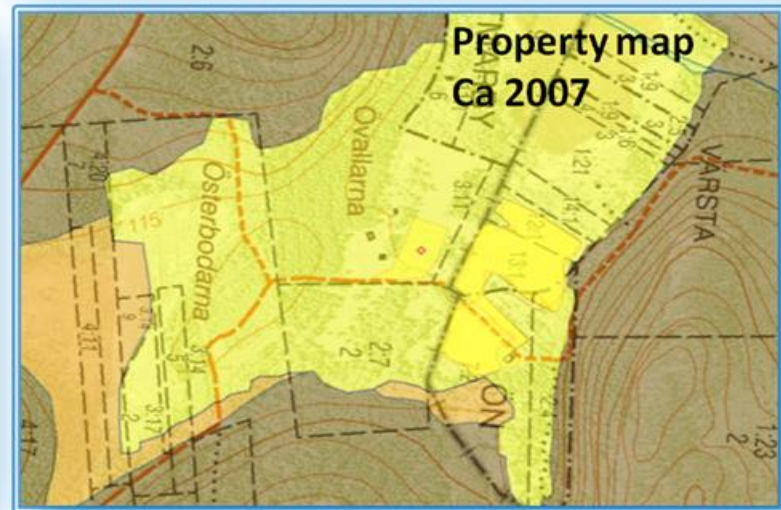
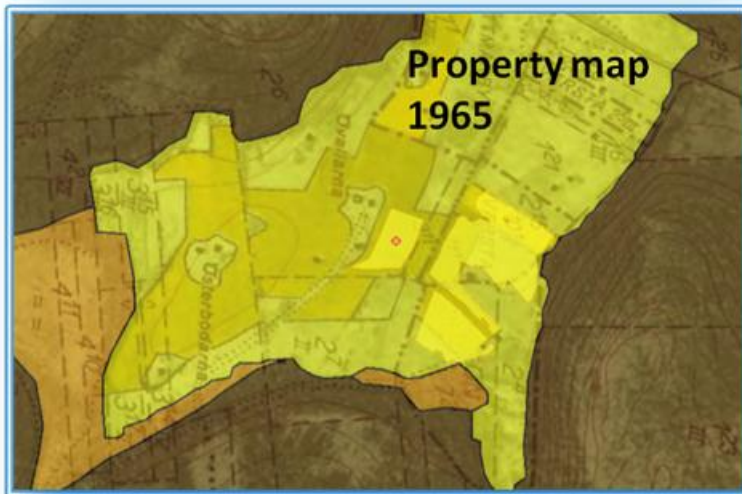
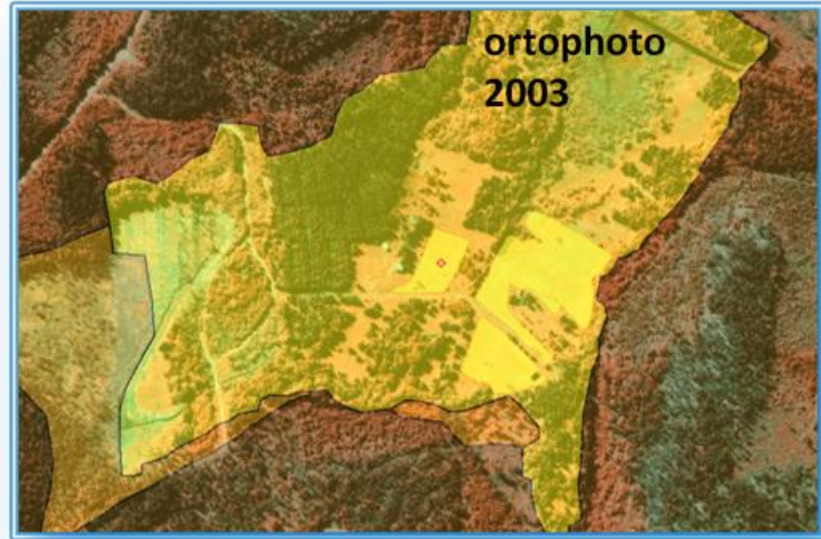
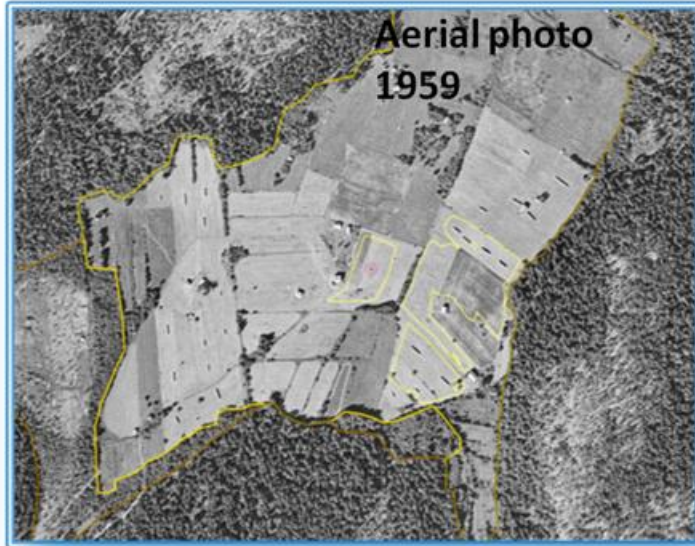
4. Anlagd och bebyggd mark utanför tätort

- Hävdpåverkad mark vid gård, åkermark och väg
- Transport-/industriområde, rekreations- och bebyggelseområde (t.ex. flygplatser, golfbanor m.m.)

5. Extensivt skött mark (indelas i gräsklädda/övriga marker)

- Ledningsgator
- Övrig extensivt skött mark (t.ex. skidbackar, övningsområden, rengården, sandtag)
- Hyggen (endast på före detta jordbruksmark - äldre flygbilder?)

Avgränsning av jordbrukslandskap i äldre flygbilder





Fyra alternativ för fältinventering

1. Kvalitet och detaljförändringar hos vegetationen

Provytor: vanliga växtarter och artgrupper, påverkan

2. Validering av flygbildsklassning och -avgränsning

Utslumpade punkter eller kontroll av hela polygoner

3. Värdefulla strukturer och småbiotoper


Kartering av linje- och punktobjekt i fält – vilka naturtyper?

4. Indikatorarter

Vilka artgrupper? Kärlväxter, lavar, humlor, fjärilar, fåglar...?

Exempel på punktgitter för urval av provytor i mosaikartad anlagd mark





Småbiotoper och strukturer

I vilka naturtyper?

Linje- och punktobjekt

- Diken (bredd, vattendjup, vattenväxter)
- Åkerholmar (storlek, trädtäckning, rösen eller småvatten)
- Brukningsvägar (funktion, bredd, vegetation)
- Ängslador (skick, funktion)

Arter och strukturer

- Bärande träd och buskar
- Stensubstrat, hållar
- Vattensamlingar
- Torrbackar och sandblottor
- Blomrika ytor (tistlar, väddar, klintar)

Ängslador – kulturelement, småbiotop och markanvändningsindikator

Fortfarande vanliga i norra Sverige

Tydligt markerade i Fastighetskartan / Ekonomiska kartan

Ofta synliga i flygbilder (öppen/halvöppen mark)

